

**Légende :**  
 PF/OB : Porte-fenêtre Oscillo-battante  
 F/OB : Fenêtre Oscillo-battante  
 BC : Baie Coulissante  
 BF : Baie Fixe

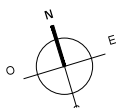
VR : Volet roulant  
 BSO : Brise soleil orientable  
 ALL : Allège Pleine  
 GC : Garde Corps

PV : Pare Vue  
 R : Réfrigérateur  
 LV : Lave-vaisselle  
 LL : Lave-linge

PL : Placard  
 GTL : Gaine Technique Electrique  
 TV : Trappe de Visite  
 RE : Robinet extérieur

Hauteur sous plafond des pièces principales sauf mention particulière : 2,50m env.

Le présent document exprime la figure et les dispositions générales de l'appartement; les cotes et superficies sont données sous réserves des impératifs techniques de construction et des tolérances d'exécution. De légères modifications pourront donc être apportées. Les retombées de poutres, soffites, faux-plafonds, canalisations, trappes de visite sur gaines techniques, barbacane et descentes EP ne sont pas systématiquement figurés. Les équipements ménagers indiquent la position de passage des fluides mais ne sont pas fournis. Les surfaces de placards sont incluses dans les pièces attenantes. L'épaisseur des isolants sera déterminée par l'étude technique d'exécution: de ce fait les indications sur ce plan sont indicatives.



deaarchitectes

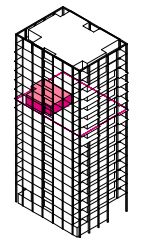
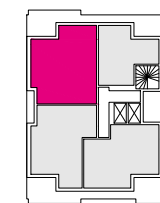


**AARt**  
 Vivre entre  
 nature & culture

**AAR<sup>t</sup>monie**

**Ilot J**

Quartier Archipel 2 Strasbourg Wacken



Niveau	Typologie	Lot	Architecte N°
<b>R+11</b>	<b>T4</b>		<b>1112</b>

Entrée - Dégagement	10.9 m <sup>2</sup>
Séjour - Cuisine	23.0 m <sup>2</sup>
Chambre 1	13.7 m <sup>2</sup>
Chambre 2	9.5 m <sup>2</sup>
Chambre 3	10.3 m <sup>2</sup>
Salle d'eau	4.6 m <sup>2</sup>
Wc	1.6 m <sup>2</sup>
<b>Surface habitable totale</b>	<b>73.6 m<sup>2</sup></b>
Coursive	1.4 m <sup>2</sup>
Terrasse	15.7 m <sup>2</sup>
<b>Surface extérieure totale</b>	<b>17.1 m<sup>2</sup></b>

Indice du plan de vente D  
 Date 17/10/2024



**les promoteurs**  
 - D'AUJOUR'HUI -