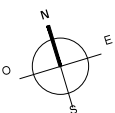


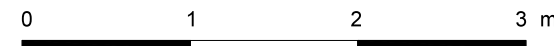
Légende :

- | | | | |
|--|-------------------------------|---------------------|----------------------------------|
| PF/OB : Porte-fenêtre Oscillo-battante | VR : Volet routant | PV : Pare Vue | PL : Placard |
| F/OB : Fenêtre Oscillo-battante | BSO : Brise soleil orientable | R : Réfrigérateur | GTL : Gaine Technique Electrique |
| BC : Baie Coulissante | ALL : Allège Pleine | LV : Lave-vaisselle | TV : Trappe de Visite |
| BF : Baie Fixe | GC : Garde Corps | LL : Lave-linge | RE : Robinet extérieur |

Hauteur sous plafond des pièces principales sauf mention particulière : 2,50m env.
 Le présent document exprime la figure et les dispositions générales de l'appartement; les cotes et superficies sont données sous réserves des impératifs techniques de construction et des tolérances d'exécution. De légères modifications pourront donc être apportées. Les retombées de poutres, soffites, faux-plafonds, canalisations, trappes de visite sur gaines techniques, barbacane et descentes EP ne sont pas systématiquement figurés. Les équipements ménagers indiquent la position de passage des fluides mais ne sont pas fournis. Les surfaces de placards sont incluses dans les pièces attenantes. L'épaisseur des isolants sera déterminée par l'étude technique d'exécution: de ce fait les indications sur ce plan sont indicatives.



deaarchitectes

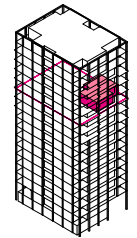
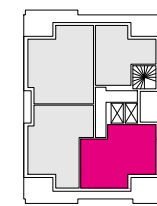


AARt
 Vivre entre nature & culture

AARtmonie

Ilot J

Quartier Archipel 2 Strasbourg Wacken



Niveau	Typologie	Lot	Architecte N°
R+12	T3		1124

Entrée	4.4 m²
Séjour - Cuisine	25.9 m²
Chambre 1	12.0 m²
Chambre 2	10.5 m²
Salle d'eau	5.5 m²
Wc	2.3 m²
Placard	1.6 m²
Surface habitable totale	62.4 m²
Coursive	4.6 m²
Terrasse	11.1 m²
Surface extérieure totale	15.7 m²

Indice du plan de vente D
 Date 17/10/2024



les promoteurs
 - D'AUJOUR'HUI -