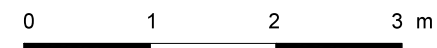


- Légende :**
- PF/OB : Porte-fenêtre Oscillo-battante
 - F/OB : Fenêtre Oscillo-battante
 - BC : Baie Coulissante
 - BF : Baie Fixe
 - VR : Volet roulant
 - BSO : Brise soleil orientable
 - ALL : Allège Pleine
 - GC : Garde Corps
 - PV : Pare Vue
 - R : Réfrigérateur
 - LV : Lave-vaisselle
 - LL : Lave-linge
 - PL : Placard
 - GTL : Gaine Technique Electrique
 - TV : Trappe de Visite
 - RE : Robinet extérieur

Hauteur sous plafond des pièces principales sauf mention particulière : 2,50m env.
 Le présent document exprime la figure et les dispositions générales de l'appartement; les cotes et superficies sont données sous réserves des impératifs techniques de construction et des tolérances d'exécution. De légères modifications pourront donc être apportées. Les retombées de poutres, soffites, faux-plafonds, canalisations, trappes de visite sur gaines techniques, barbacane et descentes EP ne sont pas systématiquement figurés. Les équipements ménagers indiquent la position de passage des fluides mais ne sont pas fournis. Les surfaces de placards sont incluses dans les pièces attenantes. L'épaisseur des isolants sera déterminée par l'étude technique d'exécution: de ce fait les indications sur ce plan sont indicatives.

deaarchitectes

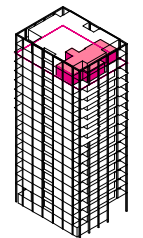
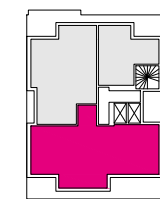


AARt
 Vivre entre nature & culture

AAR^tmonie

Ilot J

Quartier Archipel 2 Strasbourg Wacken



Niveau	Typologie	Lot	Architecte N°
R+16	T5		1163

Entrée	4.8 m²
Dégagement	9.0 m²
Séjour - Cuisine	40.6 m²
Chambre 1	14.0 m²
Chambre 2	12.7 m²
Chambre 3	12.2 m²
Chambre 4	10.0 m²
Salle d'eau	2.9 m²
Salle de bain	5.3 m²
Wc	2.1 m²
Buanderie	0.9 m²
Surface habitable totale	114.4 m²
Coursive	5.7 m²
Terrasse 1	17.4 m²
Terrasse 2	9.4 m²
Surface extérieure totale	32.5 m²

Indice du plan de vente D
 Date 17/10/2024



les promoteurs
 - D'AUJOUR'HUI -